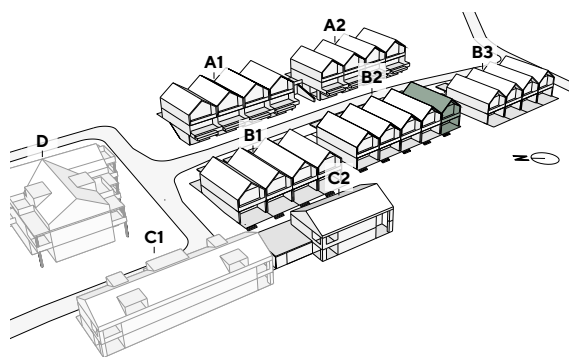




**SONNENBERG**  
HANG ZUM SCHÖNEN WOHNEN



## REIHENEINFAMILIENHAUS

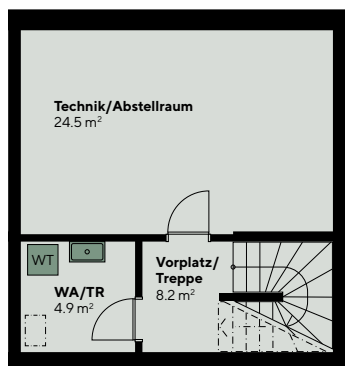
Haus B2-5 | 4.5 Zimmer

Nettowohnfläche (HNF):	110.6 m <sup>2</sup>
Nebennutzfläche (NNF):	37.6 m <sup>2</sup>
Aussen-Nutzfläche (ANF):	23.0 m <sup>2</sup>
Grundstück:	277.0 m <sup>2</sup>
Kubatur REFH und Carport:	740.0 m <sup>3</sup>

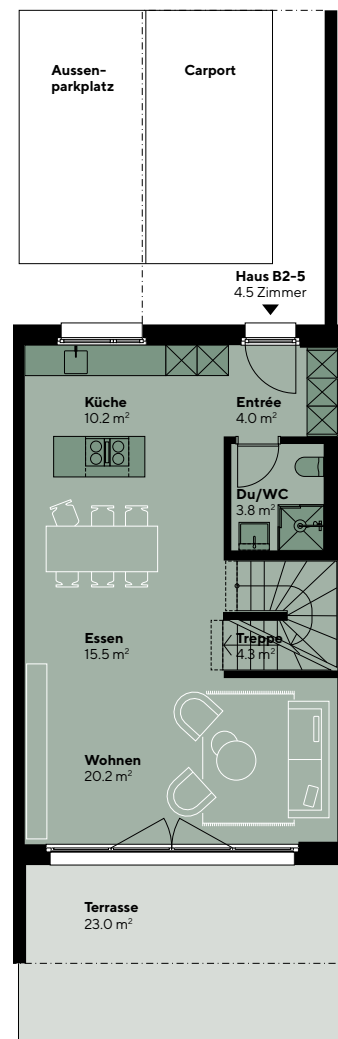


MST. 1:150

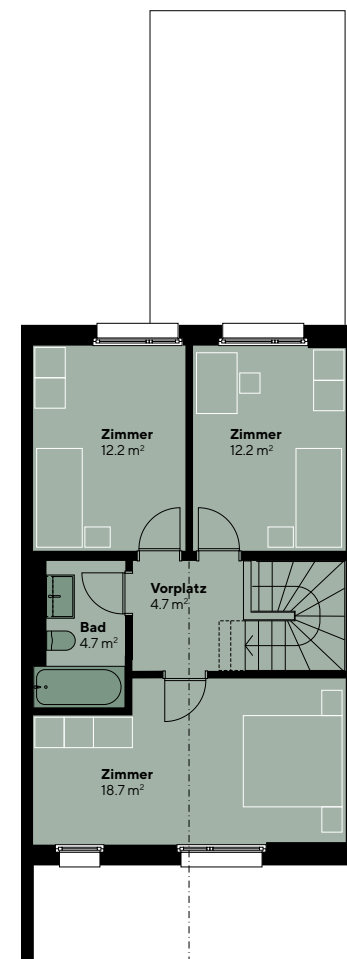
Grundrissänderungen vorbehalten. Flächenmasse sind Zirkummasse.  
Möblierung ist im Verkaufspreis nicht inbegriffen.



UNTERGESCHOSS



ERDGESCHOSS



OBERGESCHOSS

Persönliche Beratung / Verkauf:



**Primus Property AG**  
Bahnhofplatz 3h, 5000 Aarau  
info@pipro.ch / +41 62 503 71 81



Projektentwicklung

Bauherrschaft:

**Corpora Immobilien AG Aarau**  
Schachenallee 29, 5000 Aarau  
www.corpora.swiss